



Mietgerät

958

MG-Nr. AVS..... 958
 Antriebsart..... Diesel
 Hersteller Genie
 Hersteller-Typ Z-45/25J RT
 Farbe..... grün/grau
 Hubsystem..... Gelenk



Arbeitsbereich

max. Arbeitshöhe..... 15,80 m
 max. Plattformhöhe 13,80 m
 max. seitr. Reichweite..... 7,75 m
 Schwenkbereich 355°
 Steigfähigkeit..... 45 %



Arbeitskorb

Länge Arbeitskorb 1,76 m
 Breite Arbeitskorb 0,70 m
 max. Korblast..... 227 kg
 zuläs. Personenzahl..... 2
 Korb drehbar..... 160°



Abmessungen

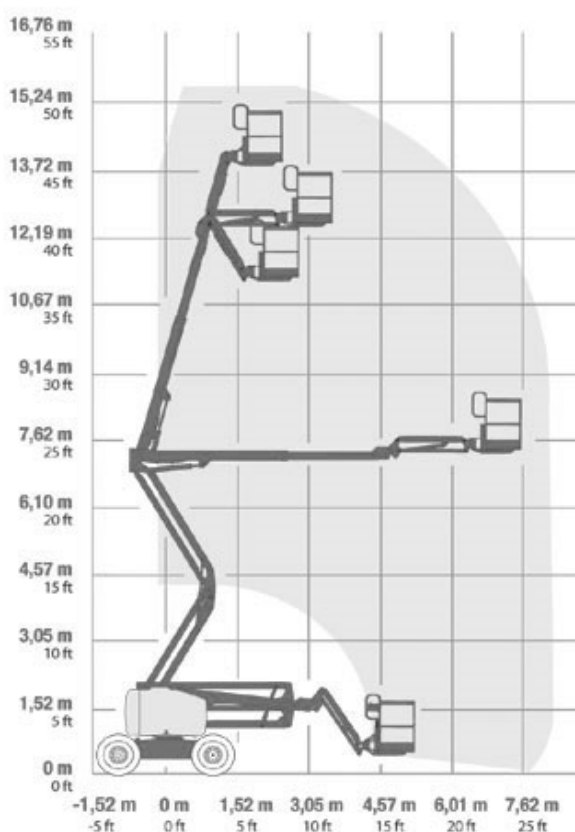
Baulänge..... 6,80 m
 Baubreite 2,24 m
 Bauhöhe..... 2,11 m
 Durchfahrtsbreite..... 2,24 m
 Durchfahrtshöhe..... 2,11 m
 Gesamtgewicht..... 6.373 kg



Besonderheiten

- Korbarm
- verfahrbar i. v. Höhe
- 230V Steckdose im Arbeitskorb
- Allradantrieb
- Betriebsstundenzähler
- Drehbarer Arbeitskorb
- Pendelachse
- Proportionalsteuerung

ARBEITSDIAGRAMM Z™-45/25J RT



0511 / 6 74 80-0



schulung
 Bedienschulung online
 nach DGUV 308-008



mobile app
 Mietprospekt und Gerätesuche
 download: i-tunes und playstore



liftdoku.de
 Bedienungsanleitungen online
 für Bertram Mietgeräte