

# Teleskopstapler, roto

TSR 157 DX

## Mietgerät

948



MG-Nr. AVS.....	948
Antriebsart.....	Diesel
Hersteller.....	Merlo
Hersteller-Typ.....	Roto 38.16 S
Farbe.....	grün
Hubsystem.....	Teleskop



## Arbeitsbereich

max. Arbeitshöhe.....	15,74 m
max. Plattformhöhe.....	15,74 m
max. seitr. Reichweite.....	12,98 m
Schwenkbereich.....	400°



## Arbeitskorb

max. Korblast.....	3.800 kg
--------------------	----------



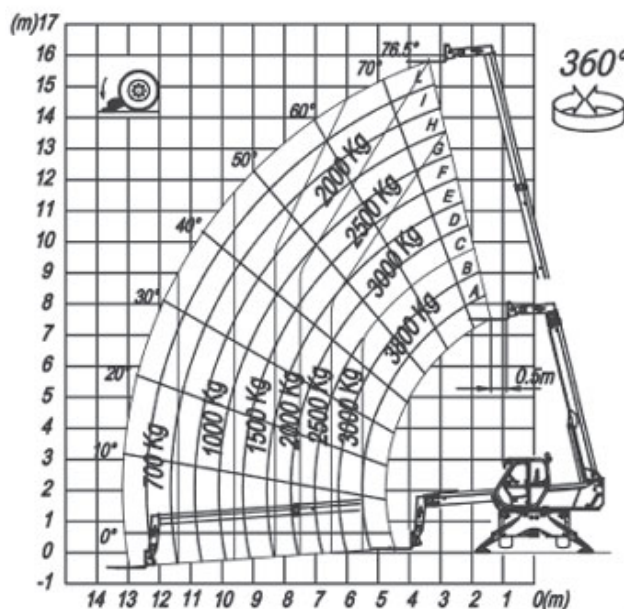
## Abmessungen

Baulänge.....	6,24 m
Baubreite.....	2,24 m
Bauhöhe.....	2,85 m
Durchfahrtsbreite.....	2,24 m
Durchfahrts Höhe.....	2,85 m
beidseitige Abstützung.....	3,75 m
Gesamtgewicht.....	12.080 kg



## Besonderheiten

- hydr. Stützen
- Allradantrieb
- Allradlenkung
- Betriebsstundenzähler
- Gabellänge 1,20 m
- Niveauregelung des Chassis



**BERTRAM**  
Arbeitsbühnen-Vermiet-service



**0511 / 6 74 80-0**



**schulung**

Bedienerschulung online  
nach DGUV 308-008



**mobile app**

Mietprospekt und Gerätesuche  
download: i-tunes und playstore



**liftdoku.de**

Bedienungsanleitungen online  
für Bertram Mietgeräte

**Besuchen Sie uns im Internet: [bertram-hannover.de](http://bertram-hannover.de)**