



Mietgerät

397

MG-Nr. AVS.....	397
Antriebsart.....	LKW-Motor
Hersteller.....	Ruthmann
Hersteller-Typ.....	TBR 220
Farbe.....	RAL 6018
Hubsystem.....	Teleskop
LKW-Fahrgestell.....	Nissan NT 400 Cabstar 35.12



Arbeitsbereich

max. Arbeitshöhe.....	21,80 m
max. Plattformhöhe.....	19,80 m
max. seitl. Reichweite.....	16,40 m
Schwenkbereich.....	450°



Arbeitskorb

Länge Arbeitskorb.....	1,40 m
Breite Arbeitskorb.....	0,70 m
max. Korblast.....	230 kg
zuläs. Personenzahl.....	2
Korb drehbar.....	2 x 85°



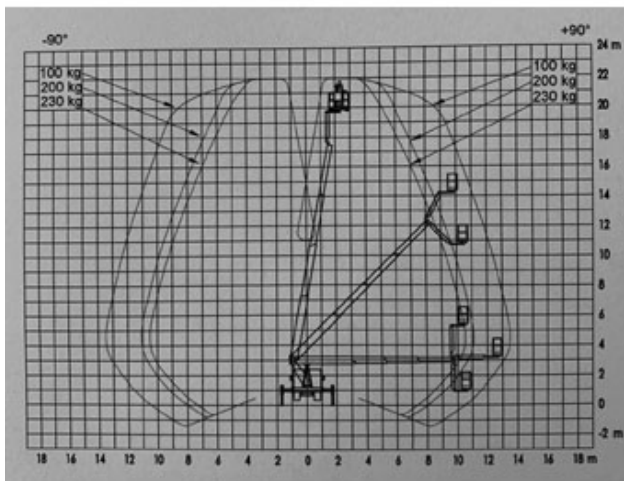
Abmessungen

Baulänge.....	6,93 m
Baubreite.....	2,20 m
Bauhöhe.....	3,00 m
Durchfahrtsbreite.....	2,20 m
Durchfahrtshöhe.....	3,00 m
einseitige Abstützung.....	2,93 m
beidseitige Abstützung.....	3,66 m
Abstützung im Profil.....	2,20 m
Gesamtgewicht.....	3.500 kg



Besonderheiten

- Korbarm
- hydr. Stützen
- 230V Steckdose im Arbeitskorb
- 5 Verkehrsleitkegel, einschl. Halterung
- Abstützen aus dem Arbeitskorb
- Arbeitskorb auswechselbar
- Aufstellautomatik
- Automatische Hubarmablage
- Betriebsstundenzähler
- Drehbarer Arbeitskorb
- Einfahrtautomatik
- Höhenbegrenzung
- Memory-Funktion
- Proportionalsteuerung
- Rundumleuchten
- Unterlegplatten
- Variable Abstützung
- Versetzfahrt ohne Abstützung



schulung

Bedienerschulung online
nach DGUV 308-008



mobile app

Mietprospekt und Gerätesuche
download: i-tunes und playstore



liftdoku.de

Bedienungsanleitungen online
für Bertram Mietgeräte