



## Gelenkteleskop-Arbeitsbühne

Z-45/25 J DC

Interne Geräte-Nr. .... 00882  
Antriebsart ..... Batterie  
Hersteller ..... Genie  
Hersteller-Typ ..... Z-45/25 J DC  
Farbe ..... blau/grau  
Hubsystem ..... Gelenk  
Zustand ..... Neugerät



## Arbeitsbereich

max. Arbeitshöhe ..... 15,94 m  
max. Plattformhöhe ..... 13,94 m  
max. seitl. Reichweite ..... 7,65 m  
Schwenkbereich ..... 355°  
Steigfähigkeit ..... 30 %



## Arbeitskorb

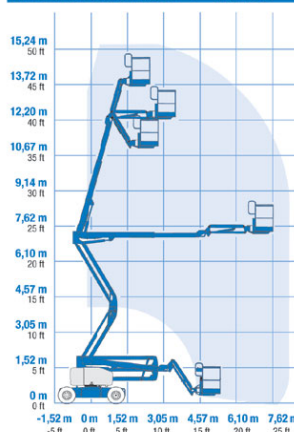
Länge Arbeitskorb ..... 1,83 m  
Breite Arbeitskorb ..... 0,76 m  
max. Korblast ..... 227 kg  
zuläs. Personenzahl ..... 2  
Korb drehbar ..... 160°



## Abmessungen

Baulänge ..... 6,83 m  
Baubreite ..... 1,79 m  
Bauhöhe ..... 2,00 m  
Durchfahrtsbreite ..... 1,79 m  
Durchfahrtshöhe ..... 2,00 m  
Gesamtgewicht ..... 7.394 kg

ARBEITSDIAGRAMM Z<sup>TM</sup>-45/25 J



## Besonderheiten

- Korbarm
- verfahrbar i. v. Höhe
- Betriebsstundenzähler
- Drehbarer Arbeitskorb
- Nichtmarkierende Bereifung
- Proportionalsteuerung



## Optionen

-Technische Änderungen vorbehalten-