



LKW-Arbeitsbühne

TB 270+, Baujahr 2016

Interne Geräte-Nr. 02671
 Antriebsart LKW-Motor
 Hersteller Ruthmann
 Hersteller-Typ TB 270+,
 Baujahr 2016
 Farbe RAL 6018
 LKW-Fahrgestell Nissan NT400
 Cabstar 35.12
 Baujahr 2016
 Zustand Neugerät



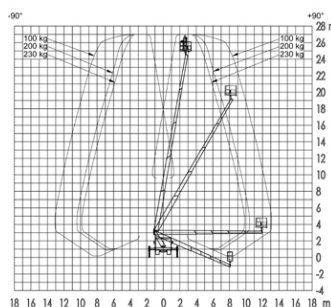
Arbeitsbereich

max. Arbeitshöhe 27,00 m
 max. Plattformhöhe 25,00 m
 max. seitl. Reichweite 16,40 m
 Schwenkbereich 450°



Arbeitskorb

Länge Arbeitskorb 1,40 m
 Breite Arbeitskorb 0,70 m
 max. Korblast 230 kg
 zuläs. Personenzahl 2
 Korb drehbar 2 x 85°



Abmessungen

Baulänge 6,87 m
 Baubreite 2,20 m
 Bauhöhe 3,01 m
 Durchfahrtsbreite 2,20 m
 Durchfahrtshöhe 3,01 m
 einseitige Abstützung 2,93 m
 beidseitige Abstützung 3,66 m
 Abstützung im Profil 2,20 m
 Gesamtgewicht 3.500 kg



Besonderheiten



Optionen

- hydr. Stützen
- 230V Steckdose im Arbeitskorb
- 5 Verkehrsleitkegel, einschl. Halterung
- Abstützen aus dem Arbeitskorb
- Alu-Bordwände
- Aufstellautomatik
- Automatische Hubarmablage
- Betriebsstundenzähler
- Einfahrautomatik
- Höhenbegrenzung
- Memory-Funktion
- Proportionalsteuerung
- Rundumleuchten
- Schutzleiste dreiseitig über
Arbeitsbühnenrand
- Schwenktür
- Unterlegplatten
- Variable Abstützung