



Mietgerät

501

MG-Nr. AVS 501
 Antriebsart Diesel
 Hersteller Genie
 Hersteller-Typ Z-45/25J RT
 Farbe blau/grau
 Hubsystem Gelenk



Arbeitsbereich

max. Arbeitshöhe 15,86 m
 max. Plattformhöhe 13,86 m
 max. seitl. Reichweite 7,52 m
 max. Aufbauhöhe 15,15 m
 Schwenkbereich 355°
 Steigfähigkeit 45 %



Arbeitskorb

Länge Arbeitskorb 1,83 m
 Breite Arbeitskorb 0,76 m
 max. Korblast 227 kg
 zuläs. Personenzahl 2
 Korb drehbar 160°



Abmessungen

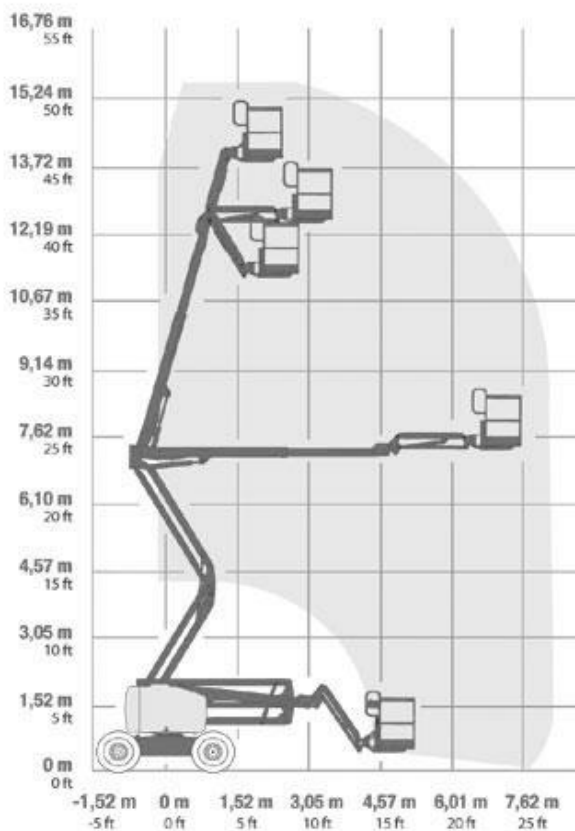
Baulänge 6,65 m
 Baubreite 2,29 m
 Bauhöhe 2,13 m
 Durchfahrtsbreite 2,29 m
 Durchfahrts Höhe 2,13 m
 Gesamtgewicht 6.519 kg



Besonderheiten

- Korbarm
- verfahrbar i. v. Höhe
- 230V Steckdose im Arbeitskorb
- Allradantrieb
- Betriebsstundenzähler
- Drehbarer Arbeitskorb
- Pendelachse
- Proportionalsteuerung

ARBEITSDIAGRAMM Z™-45/25J RT



0511 / 67480-0

BERTRAM
Arbeitsbühnen-Vermietervice



schulung
Bedienerschulung online
nach DGUV 308-008



mobile app
Mietprospekt und Gerätesuche
download: i-tunes und playstore



liftdoku.de
Bedienungsanleitungen online
für Bertram Mietgeräte

Besuchen Sie uns im Internet: bertram-hannover.de